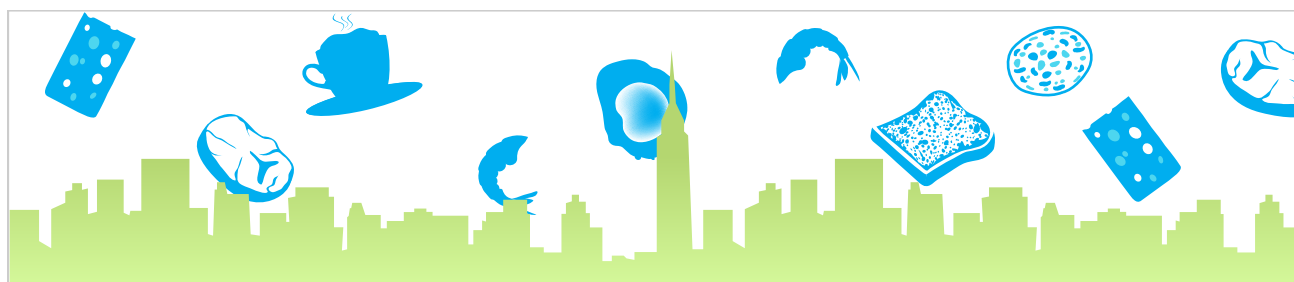
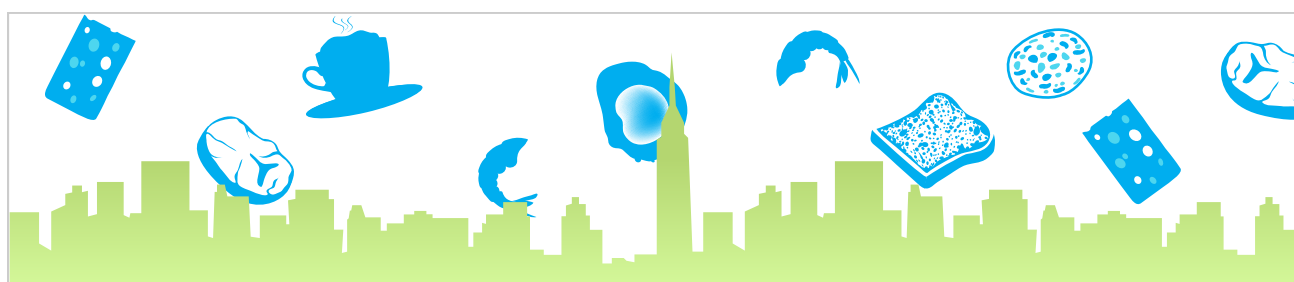
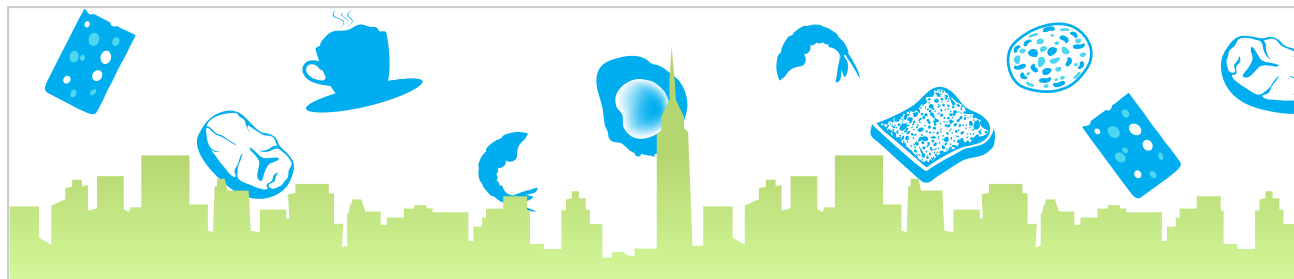


# Porta Tovaglioli

- 1 Ritaglia lungo i bordi i singoli portatovaglioli.
- 2 Unisci le estremità di ogni fascetta con dello scotch o della colla.



**Pril**

Vieni a visitarci su [www.pril.it](http://www.pril.it)

E' consentito riprodurre, pubblicare o distribuire i materiali di questa guida purchè sia mantenuto il disclaimer con il logo Pril

