

Centrotavola ispirazione fusion

Semplice, raffinato, suggestivo, ecco come realizzare un centrotavola che sfrutta tutta la bellezza di bacche e rami d'autunno. Una decorazione di ispirazione orientale in cui le candele diventano, anche in occasione di un brunch mattutino, un tocco fuori dagli schemi, ideale per illuminare le rarefatte atmosfere invernali.



Cosa serve:

- rami di kiwi
- bacche di rosa canina e di altri arbusti
- foglie secche
- vasi di vetro trasparente
- candele sottili
- pasta modellabile

Tempo: 1 ora

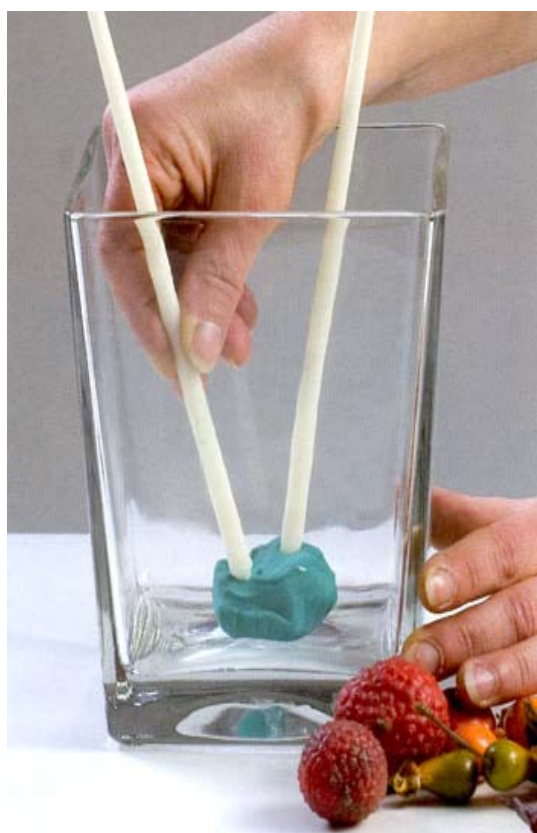
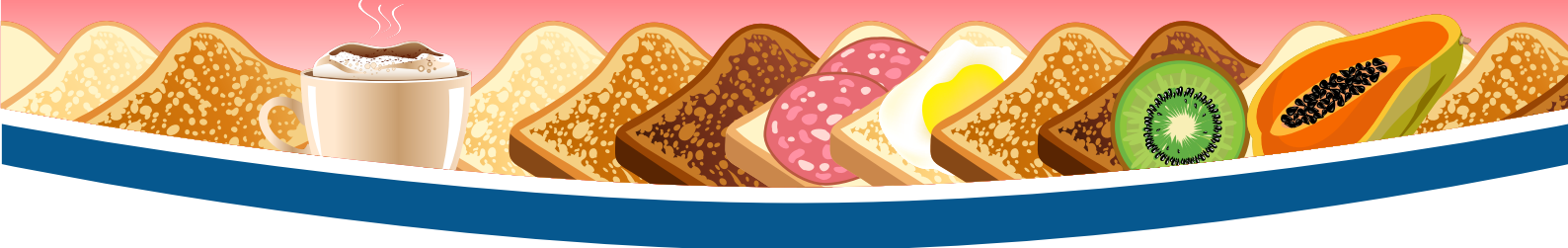
Difficoltà:



Realizzazione:

- 1 Per realizzare questo semplice centrotavola prendi dei vasi di vetro trasparente di forma quadrata e rotonda, potrai creare anche più vasi che decorino la tavola o l'ambiente circostante. Per la decorazione scegli candele alte e sottili.





- 2** Fissa sul fondo del vaso una pallina di pasta modellabile sintetica (tipo Das o Didò), premendola bene per farla aderire al vetro. Infila nella pasta le quattro candeline.
- 3** Inserisci le bacche e le foglie nel vaso, curandone particolarmente la disposizione sul fondo, per coprire la pasta sintetica e non lasciare antiestetici spazi vuoti.
- 4** Sistema ora nel vaso i rami contorti, in modo che intersechino le candele, ma facendo attenzione che non rischino mai di entrare in contatto con la fiamma.

